

# TRADES . Balades autour du plan d'eau

## DESCRIPTIF DES CIRCUITS

**POINT DE DÉPART** : PARKING DU PLAN D'EAU DE TRADES  
**CARTE IGN 1/25.000** : 2928 EST-CLUNY

ITINÉRAIRE DÉCRIT DANS LE SENS DES AIGUILLES D'UNE MONTRE.

**CIRCUIT** : BALADE AUTOUR DU PLAN D'EAU  
**BALISAGE** : BLEU "CIRCUIT DU PÊCHEUR"  
**KILOMETRAGE** : 3,5 KM  
**TEMPS** : 1H



- **KM 0** - Prendre le chemin rive droite de la rivière et suivre plein nord en direction du village le long de l'aire de jeux. À la route goudronnée, prendre à gauche et longer le cimetière en direction du village. Passer devant l'église. Prendre à droite sur la départementale, direction sud-ouest sur 200 m, puis quitter à la 2ème route à gauche qui mène au hameau du Fretay.
- **KM 1,8** - Au lieu-dit "Le Fretay", tourner à droite direction nord, descendre jusqu'à la rivière, la passer et traverser l'ancienne voie ferrée vers le hameau de Chambosse (cote 378, Bois de Berthèle). Le sentier se prolonge en balcon de la rive gauche de la Grosne occidentale.
- **KM 2,6** - Traverser en contrebas du hameau du Chambosse et prendre à droite la route goudronnée en direction du plan d'eau. À la D22, prendre à droite et passer devant l'ancienne gare de Trades.
- **KM 3,5** - Arrivée au plan d'eau.

**CIRCUIT** : BALADE DU VIEUX MOULIN  
**BALISAGE** : VERT "CIRCUIT GASTRONOMIQUE"  
**KILOMETRAGE** : 6,5 KM  
**TEMPS** : 2H

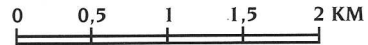
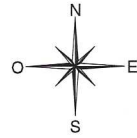


- **KM 0** - Traverser le pont sur la Grosne, prendre à gauche l'ancienne voie du chemin de fer goudronnée et remonter vers le sud sur la rive gauche.
- **KM 1,5** - Au carrefour des Norets (cote 392), prendre le sentier à droite et bien s'y tenir.
- **KM 3** - À la D 22 (cote 484), la longer sur la droite pendant 60 m, puis emprunter sur la gauche un chemin de terre qui vous conduira sur le chemin de crête, direction nord-ouest. À l'intersection des 4 chemins, tourner à droite direction nord. À la sortie du "Bois aux Gouttes", au carrefour de 4 chemins, prendre à nouveau à droite, descendre le long du bois en direction de "Le Château". Arrivée à "Le Château", sur la D 22, prendre à droite environ 100 m puis bifurquer à gauche par la D 22E vers le point de départ.
- **KM 3** - Arrivée au plan d'eau.

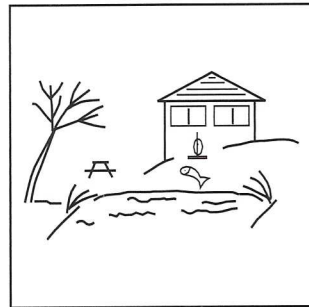
**CIRCUIT** : DÉCOUVERT DES CRÊTES DE TRADES  
**BALISAGE** : JAUNE "CIRCUIT DES CRÊTES"  
**KILOMETRAGE** : 14 KM  
**TEMPS** : 4H



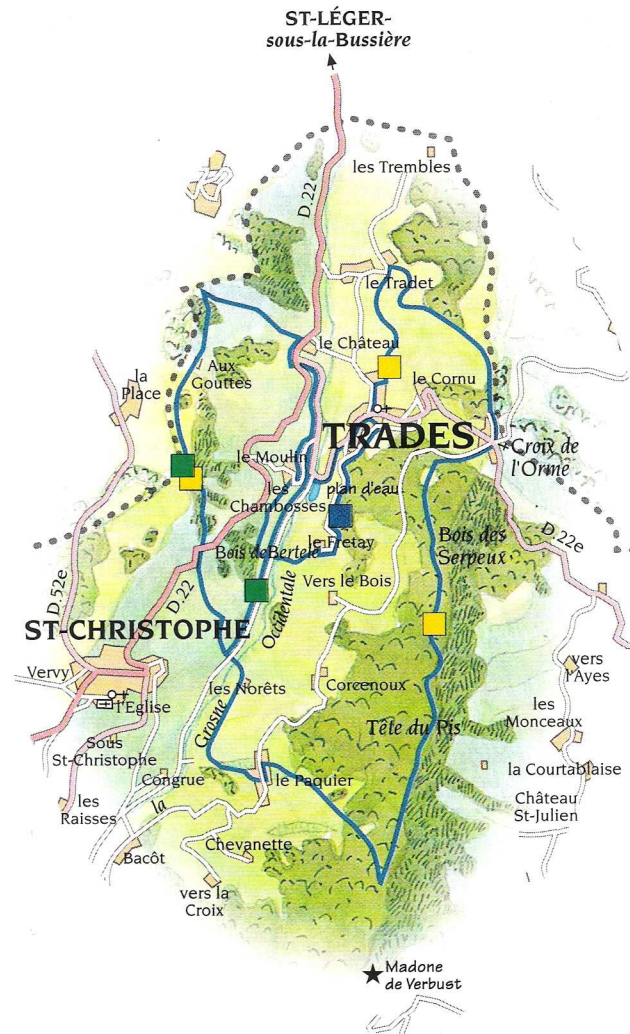
- **KM 0** - Prendre le chemin rive droite de la rivière et suivre plein nord en direction du village le long de l'aire de jeux. À la route goudronnée, au pied du cimetière, continuer à gauche le chemin plat. Au lieu-dit "La Croix", prendre à droite direction est. La petite route continue en chemin herbeux, puis obliquer au 1er chemin à gauche.
- **KM 1,3** - Prendre le chemin qui monte à droite. À Fontarchet, à la jonction du GR 76, prendre à droite vers le sud-est, puis vers le sud, longer le réservoir d'eau. À partir de celui-ci le GR se prolonge par une route goudronnée en direction du bois.
- **KM 3,8** - À la Croix de l'Orme (cote 491), toujours le GR 76 vers Le Paquier. Quitter la route goudronnée et suivre un chemin à gauche qui entre dans le Bois des Serpeux. Au-delà de la cote 526, le circuit suit le GR 76. Continuer en suivant le balisage du GR 76 sur votre droite et laisser à gauche le chemin qui monte dans les bois. Traverser le Crot aux Loups et la Tête du Pis.
- **KM 7,7** - À la cote 603, prendre à droite un chemin à angle aigu direction nord-ouest et quitter le GR 76 qui part vers la gauche. À la suite du bois, le chemin redescend vers Le Paquier. Sur votre gauche, St-Christophe-la-Montagne et le mont Saint-Rigaud. Le chemin se dirige toujours vers le nord-ouest.
- **KM 8,8** - Hameau du Paquier, prendre à gauche et traverser le hameau. Passer devant la croix et prendre à droite une petite route qui descend vers la rivière et se change en chemin. Avant de traverser le pont, prendre à droite et suivre la rive droite de la Grosne occidentale.
- **KM 10,4** - Aux Norets, traverser la rivière puis la route goudronnée (ancienne voie du Tacot). Prendre en face le sentier qui monte et passe en-dessous du village de St-Christophe.
- **KM 11** - Au carrefour des Norets (cote 392), prendre le sentier à droite. Attention bien garder la droite.
- **KM 12,5** - Déboucher sur la D 22 (cote 484). Longer la D 22 sur la droite pendant 60 m puis emprunter à gauche un chemin de terre qui conduit jusqu'au chemin de crête, direction nord-ouest. À l'intersection des 4 chemins, tourner à droite direction nord. À la sortie du "Bois aux Gouttes", au carrefour de 4 chemins, prendre à nouveau à droite, descendre le long du bois en direction de "Le Château". Arrivée à "Le Château", sur la D 22, prendre à droite environ 100 m puis bifurquer à gauche par la D 22E vers le point de départ.
- **KM 12,5** - Arrivée au plan d'eau de Trades.



Cartographie Planisphère © mai 1999



VOUS RETROUVerez CE DESSIN SUR LES BALISES DE L'ITINÉRAIRE.



**sentiers pédestres au départ de Trades**

-  circuit du pêcheur
-  circuit gastronomique
-  circuit des crêtes