

Il est fait mention d'un château dès 977. Au 11<sup>ème</sup> siècle, la place forte appartient aux sires de Beaujeu. En 1331, la propriétaire est Jeanne de Châteauvillain, troisième épouse de Guichard VI de Beaujeu. En 1520, le fief appartient à Anne de France, fille de Louis XI et veuve de Pierre de Bourbon. C'est en 1566 que Jehan Arod acquiert le château lors d'une vente aux enchères. Il en fera sa demeure et celle de ses descendants qui l'habitent encore aujourd'hui (famille d'Harcourt). Profondément remanié au cours des siècles et notamment au 19<sup>ème</sup> siècle par l'architecte lyonnais Louis Dupasquier, émule de Viollet-le-Duc, il conserve néanmoins de nombreux éléments des 14<sup>ème</sup> et 16<sup>ème</sup>, les travaux ayant visé à restituer une forteresse médiévale complète. L'enceinte extérieure est crénelée. Le château est entouré d'un vaste parc et d'un jardin à la française.



OFFICE DE TOURISME  
Villefranche  
Beaujolais  
Saône

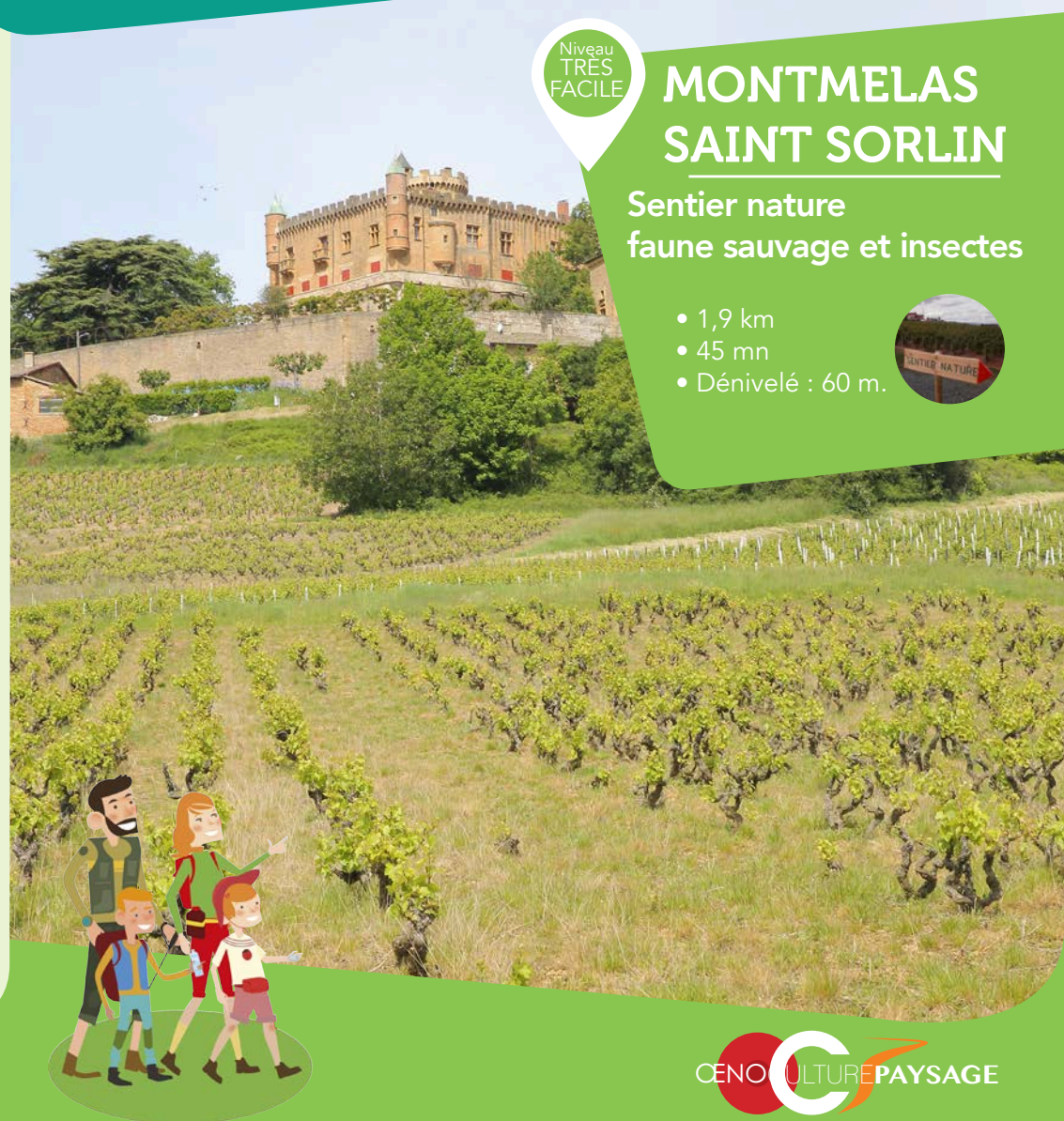
VILLEFRANCHE  
BEAUJOLAIS  
agglo

FFRandonnée  
Les chemins, une richesse patrimoniale  
Rhône-Métropole de Lyon

## 11 fiches Randonnées



**Renseignements :**  
Office de Tourisme  
Villefranche Beaujolais Saône,  
96 rue de la Sous-Préfecture à Villefranche.  
Tel : 04 74 07 27 40  
[www.villefranche-beaujolais.fr](http://www.villefranche-beaujolais.fr)



Niveau  
TRÈS  
FACILE

## MONTMELAS SAINT SORLIN

Sentier nature  
faune sauvage et insectes

- 1,9 km
- 45 mn
- Dénivelé : 60 m.







FLÈCHE ROUGE

# Montmelas Saint Sorlin

## Sentier nature faune sauvage et insectes

Départ : parking de la mairie, salle d'animation rurale, Route des Pierres Dorées (14 places)  
N 46° 0' 53.104" E 4° 36' 39.277"



**AVIS DU RANDONNEUR :** ce sentier de découverte nature, réalisé par l'école du village, propose aux petits comme aux grands un parcours avec des équipements pédagogiques et ludiques. Vous pourrez lors de la balade accéder à un observatoire ornithologique où il faudra rester discret pour admirer tranquillement les oiseaux qui fréquentent le site.

### AU FIL DU PARCOURS

**D** Prendre le chemin à droite au fond du **P** derrière la mairie sur 30 m, poursuivre par le chemin tournant à gauche vers les vignes. Suivre les panneaux thématiques sur l'ensemble du parcours. **1** Après **★** la table d'orientation, prendre le chemin à gauche. **2** **★** Tour d'observation ornithologique. Prendre à gauche (*variante à droite : circuit insectes*). **3** Au 1<sup>er</sup> carrefour, descendre le chemin à droite. Passage sous des arbres bas. Après la forêt, tourner à gauche. **4** Continuer tout droit (*ne pas prendre le chemin de gauche avec le balisage bouteille rouge et la colombe*), puis, au bout de la vigne, prendre à droite le chemin qui monte. Prendre le chemin de droite pour rejoindre la tour d'observation ornithologique et prendre la direction du Bourg.

**Variante des insectes (15 mn) :** boucle intérieure au départ de la tour d'observation : prendre le chemin à droite. A la hauteur du pylône, prendre le chemin étroit à gauche.

### ★ Curiosités

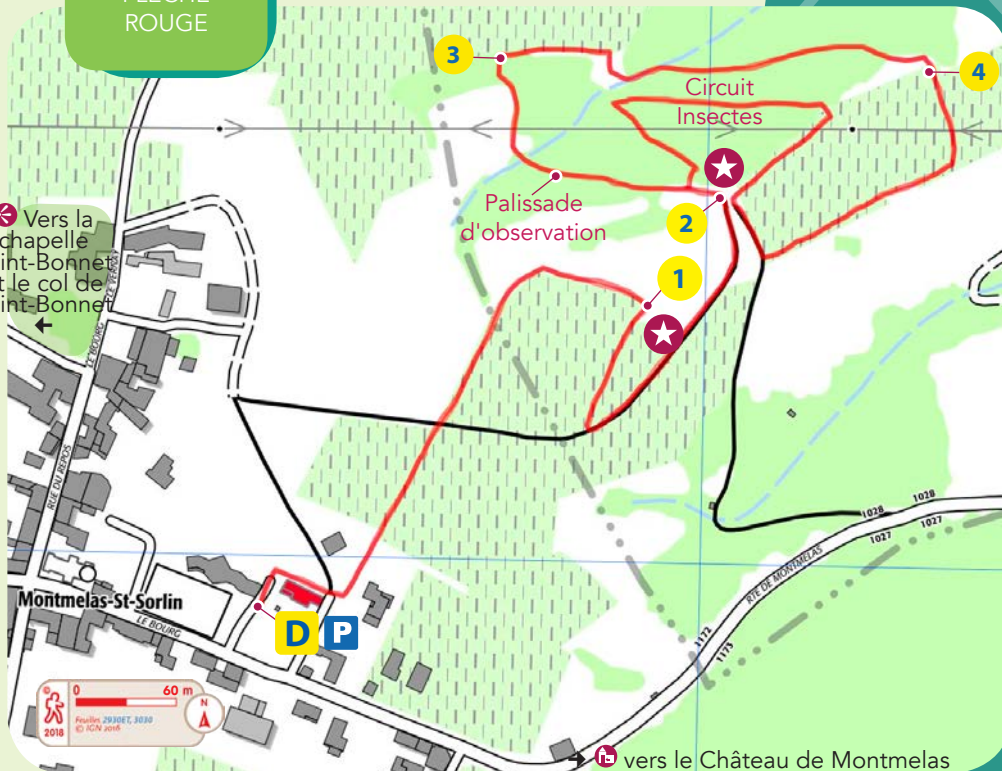
Table d'orientation, tour d'observation ornithologique, circuit insectes, chapelle de Saint-Bonnet (altitude : 670 m. Pour l'atteindre, il faut se rendre au col de Saint-Bonnet par la route puis emprunter un chemin forestier. Cette chapelle romane Notre Dame de la Délivrance était un lieu de pèlerinages pour la guérison de la goutte et des maux de têtes. Deux chapiteaux romans ornent la porte d'entrée), col de Saint-Bonnet (très belle vue sur le vignoble, la ville de Villefranche, la Saône et, par temps clair, le Jura et le massif du Mont Blanc).

### 🏰 À visiter

Château de Montmelas (ancienne propriété des Sires de Beaujeu des 10<sup>ème</sup>, 12<sup>ème</sup>, 17<sup>ème</sup> et 19<sup>ème</sup> siècles, 04 74 67 32 94, 06 80 59 45 12, à proximité du parcours).

### 🍷 Cave & Domaine

Adhérent au label de référence en Beaujolais qui garantit la qualité de l'accueil dans les caves et les caveaux. Château de Montmelas, 04 74 67 32 94.



### LÉGENDE

**D** Départ du circuit  
**P** Parking

**★** Curiosités  
**↔** Point de vue  
**🏰** À visiter

### À savoir

Points d'information touristique à l'Auberge et en mairie  
Auberge de Montmelas, le Bourg, 04 37 55 05 46