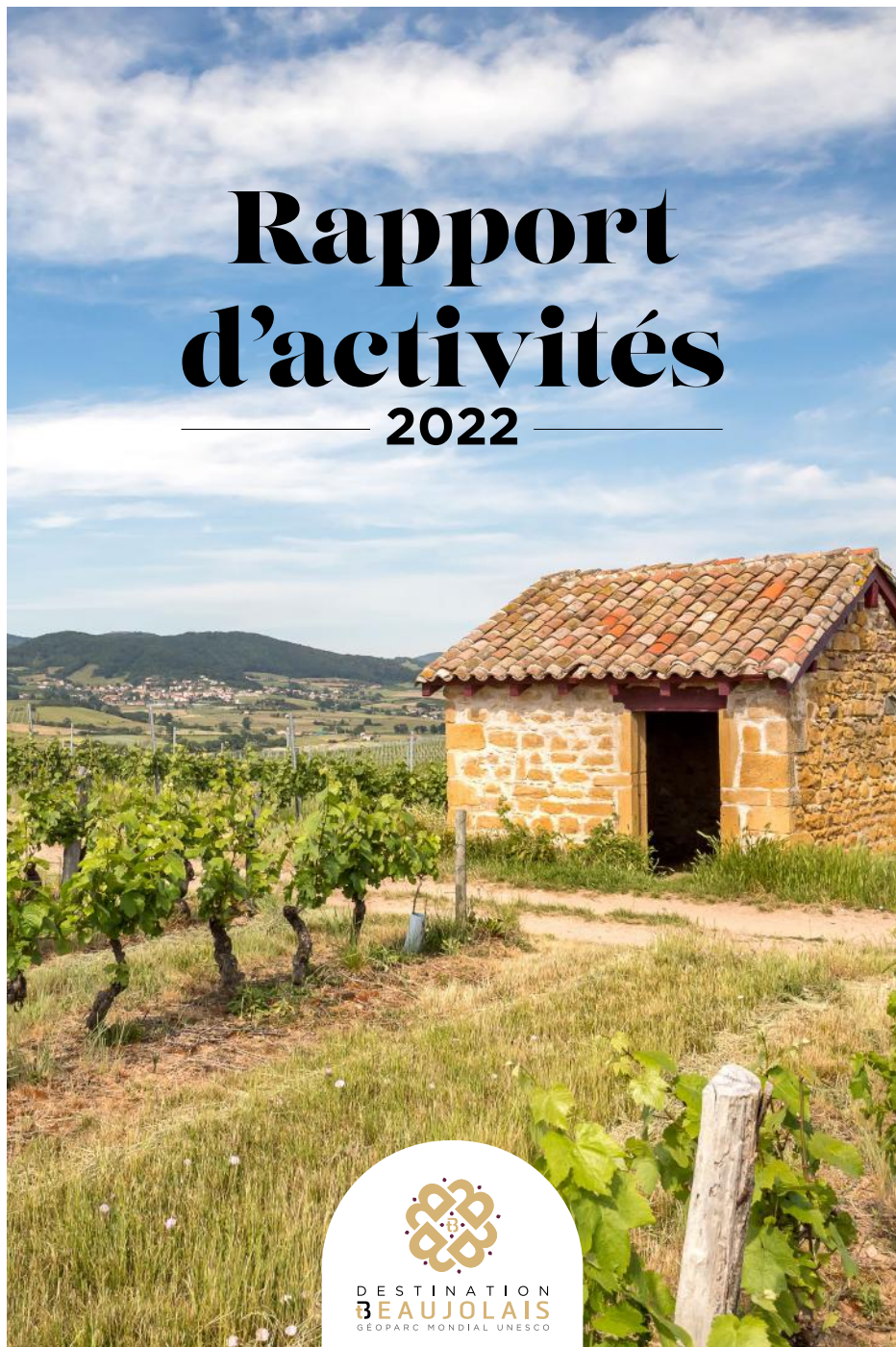


Rapport d'activités

— 2022 —



DESTINATION
BEAUJOLAIS
GÉOPARC MONDIAL UNESCO





Ternand

édito

EDITO



Une nouvelle organisation plus efficace !

L'année 2022 restera dans les esprits comme **l'année de la reprise de l'activité touristique** post-covid. Cette année a vu le retour des visiteurs français et européens dans nos hébergements, nos commerces et nos activités de loisirs.

Avec une progression de 20% des nuitées entre 2022 et 2021, le Beaujolais répond en tout point aux nouvelles aspirations des visiteurs : **un territoire à la fois élégant, accueillant et convivial** ! Face à la crise économique et social, le Beaujolais représente une alternative apaisante où il fait bon séjourner.

Pour Destination Beaujolais, l'année 2022 aura été celle de la construction d'**une nouvelle organisation** ! Une équipe et des moyens amplifiés ! Une nouvelle organisation pour gagner en agilité, en souplesse. De nouvelles compétences pour se spécialiser et accélérer la promotion du territoire. Une nouvelle stratégie pour développer nos trois filières d'excellence (Cenotourisme & Gastronomie, Patrimoine & Culture, Loisirs de Pleine Nature) confortées par le Tourisme d'Affaires, indispensable à une fréquentation optimale.

Ce travail, que j'ai souhaité, nous le menons en **partenariat avec l'ensemble des acteurs** du Beaujolais, nos partenaires indispensables : Auvergne Rhône-Alpes Tourisme, Rhône Tourisme, Inter Beaujolais, Le Géoparc, Très Beaujolais, Atouts Beaujolais et tous nos adhérents professionnels du tourisme en Beaujolais.

Ensemble pour promouvoir le Beaujolais, ensemble pour valoriser l'excellence de notre terroir, ensemble pour montrer la beauté de notre territoire... c'est l'engagement de **Destination Beaujolais** !

*Le Président,
Jean-Claude Lavorel*

SOMMAIRE

p 04	Les missions de l'Office de tourisme
p 05	L'équipe
p 05	Des partenariats forts
p 06	Le Conseil d'Administration
p 07	Des chiffres clés en progression
p 07	La force d'un réseau
p 08	4 filières d'expertise prioritaires

L'ACCUEIL

p 10	L'accueil des visiteurs et le BITI
p 11	Les Relais d'Information Touristique
p 12	APIDAE, la base de données stratégiques

LA COMMUNICATION

p 14	L'accueil numérique
p 15	Les publications
p 16	Les réseaux sociaux
p 17	Les événements du Beaujolais

LA PROMOTION

p 19	Les marchés et clientèles cibles
p 20	Les opérations BtoC
p 20	Les opérations BtoB
p 21	Les relations presse
p 21	Les supports pros de l'Office de tourisme

LA COMMERCIALISATION

p 23	Les groupes
p 24	Billetterie, boutique et place de marché

LA COORDINATION DES PROFESSIONNELS DU TOURISME

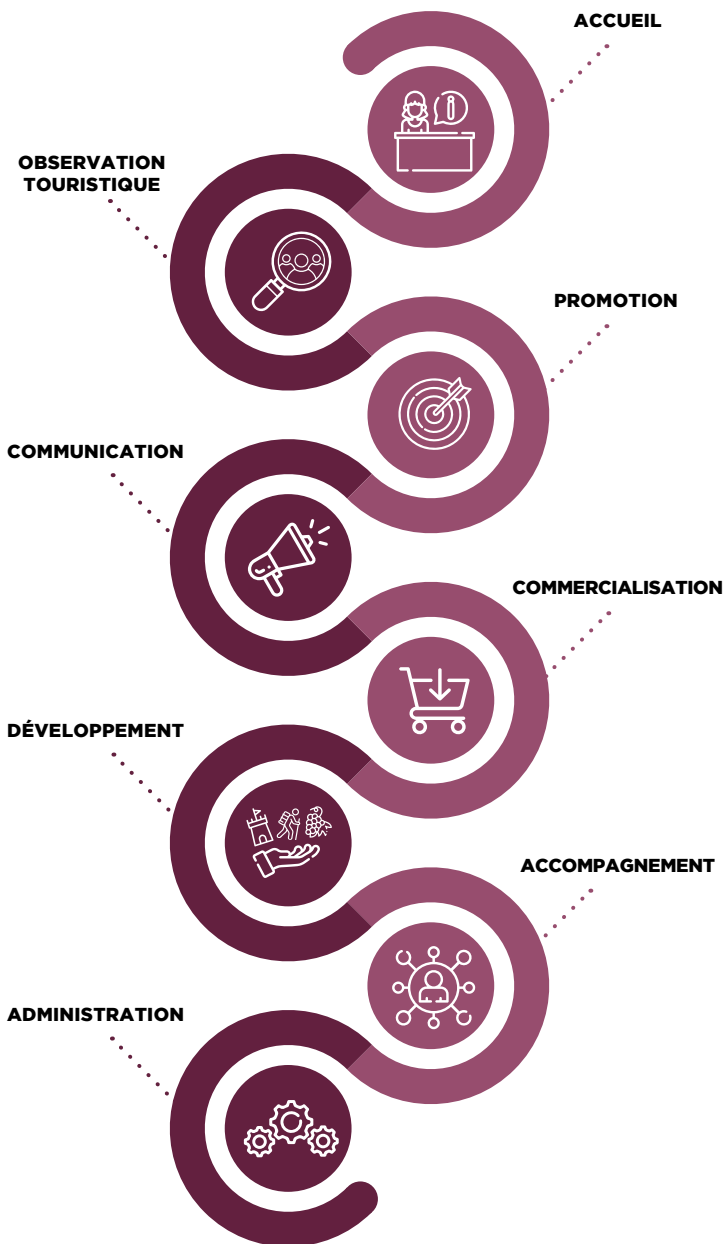
p 27	Les rendez-vous Pros
p 27	Les outils d'informaion à destination des professionnels

LE DÉVELOPPEMENT DE L'OFFRE TOURISTIQUE

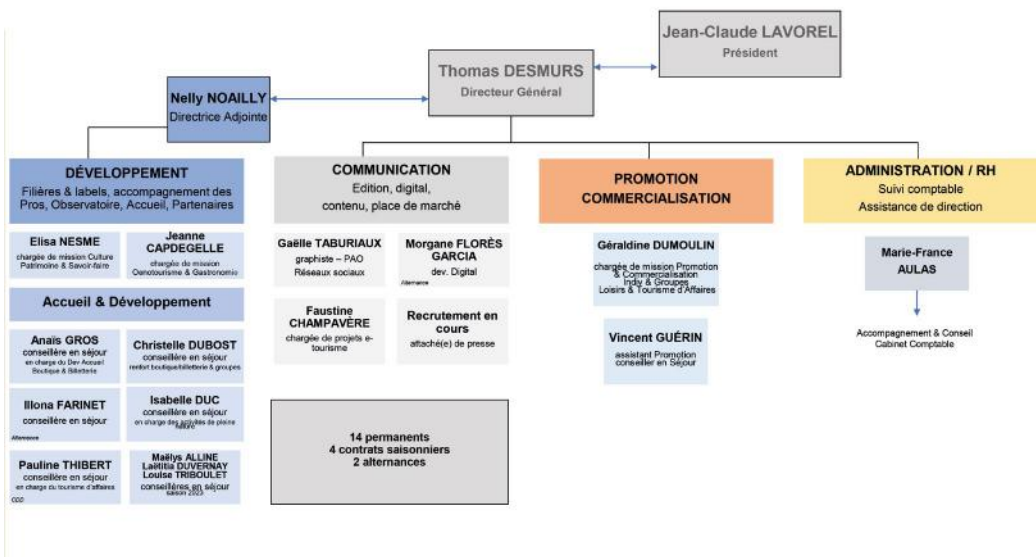
p 29	Le label Vignobles & Découvertes
p 29	La Route des Vins du Beaujolais
p 30	Le Geocaching les Gnolus
p 30	Le label Pays d'art & d'histoire
p 31	Le label Accueil Vélo
p 31	La randonnée
p 31	L'observation touristique

p 32	RAPPORT FINANCIER 2022
-------------	-------------------------------

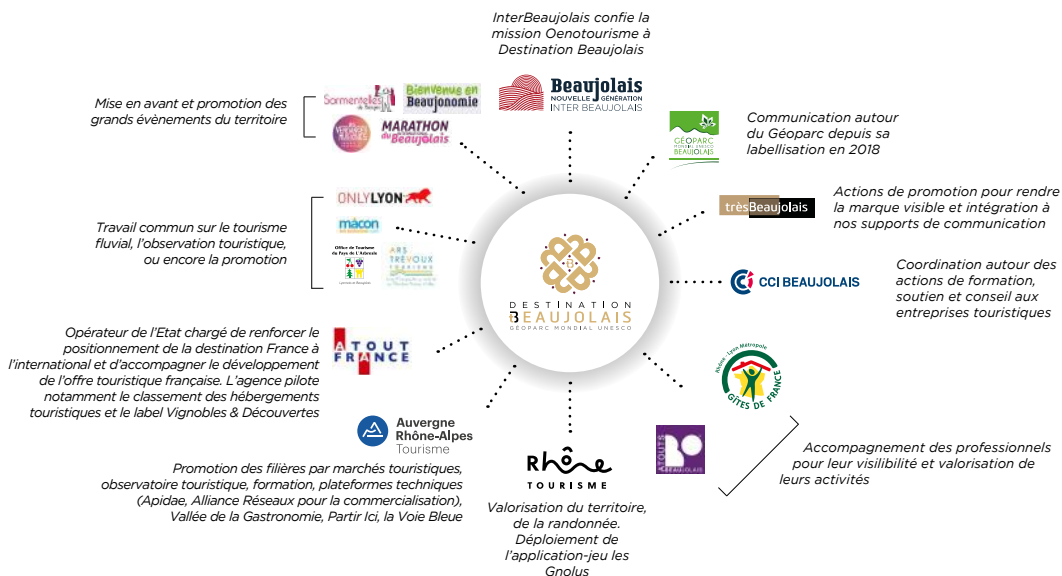
Les missions de l'Office de tourisme



L'équipe



Des partenariats forts



Le Conseil d'Administration

Le conseil d'administration de l'Office de tourisme se compose de :

9 représentants désignés par les organes délibérants des membres fondateurs, à raison de :



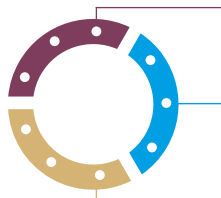
3 représentants pour la Communauté de Communes Saône Beaujolais
Frédéric Miguet, Sylvain Sotton, Jérémy Thien

3 représentants pour la Communauté d'Agglomération Villefranche Beaujolais Saône
Gaëtan Lièvre, Stéphane Parizot, Pascal Ronzière

3 représentants pour la Communauté de Communes Beaujolais Pierres Dorées
Pascale Bay, Laurent Dubuy, Josette Vignat

Le collège des socio-professionnels

Il est composé de membres adhérents représentant des professions et activités contribuant à la promotion et au développement touristiques du territoire (comme les hébergeurs, restaurateurs, autocaristes, responsables des sites et musées, les métiers d'art, les agents de voyage et les associations et professionnels du patrimoine). 12 représentants des membres adhérents, élus par l'Assemblée Générale, constituant le collège des socioprofessionnels à raison de :



3 socioprofessionnels pour le territoire Saône Beaujolais
Valérie Duchamp (Gîte du Toleron à Beaujeu), Jean-Claude Lavorel (Château des Ravatys à Saint-Lager) et Gilles Poyet (Hôtel des grands Vins à Fleurie)

3 socioprofessionnels pour le territoire Villefranche Beaujolais Saône
Martine Glandier (Le Clos des Jardiniers à Villefranche), Loïc Planche (Le Relais des Pierres Dorées à Lacenas) et Pascal Rey (L'Aube du moulin à Gleizé)

3 socioprofessionnels pour le territoire Beaujolais Pierres Dorées
Valérie Béreard, Olivier Bosse-Platière (Château de Lachassagne) et Jean-Marc Nabet (La table du Donjon à Val d'Oingt)

Le collège des personnes qualifiées

Il est composé de membres adhérents représentant des personnes physiques ou morale, justifiant d'une expérience, d'une compétence, d'une expertise ou d'un intérêt pour le tourisme.

3 représentants des membres adhérents, élus par l'assemblée générale, constituant le collège des personnes qualifiées, à raison de :



1 personne qualifiée pour le territoire Saône Beaujolais
Daniel Bulliat (ou son représentant) : InterBeaujolais

1 personne qualifiée pour le territoire Villefranche Beaujolais Saône
Denis Garnier (ou son représentant) : CCI du Beaujolais

1 personne qualifiée pour le territoire Beaujolais Pierres Dorées
Michèle Vermare

Des chiffres clés en progression

1M€

DE BUDGET
ANNUEL

5

BUREAUX
D'INFORMATION
TOURISTIQUE

1

BUREAU
D'INFORMATION
TOURISTIQUE
ITINÉRANT

15

SALARIÉS

24 000

PERSONNES SUIVENT
LA DESTINATION
SUR FACEBOOK

7 000

PERSONNES SUIVENT
LA DESTINATION
SUR INSTAGRAM

251 000

VISITEURS EN 2022 SUR LE SITE WEB
destination-beujolais.com

6

LABELS



Géoparc Mondial UNESCO Pays d'art et d'histoire
Vignobles & Découvertes Station verte • Les Plus Beaux
Villages de France • Petites Cités de Caractère

85

COMMUNES

590*

HÉBERGEMENTS
MARCHANDS
SUR LE TERRITOIRE

9 100*

LITS MARCHANDS
SUR LE TERRITOIRE

42 000

VISITEURS DANS NOS
BUREAUX D'INFORMATION
TOURISTIQUE

*Données Apidae

La force d'un réseau

ILS NOUS FONT CONFIANCE
488
PARTENAIRES
ADHÉRENTS
À L'OT
EN 2022



- Gîtes & chambres d'hôtes **28%**
- Producteurs **20%**
- Locations de salles **9%**
- Commerces & services **8%**
- Restaurants **8%**
- Loisirs **8%**
- Associations **5%**
- Sites & musées **5%**
- Hébergement collectif **4%**
- Hôtels **3%**
- Hôtellerie de plein air **2%**

4 filières d'expertise prioritaires



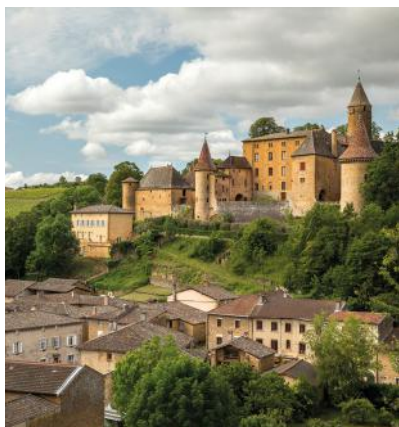
LOISIRS DE PLEINE NATURE & TOURISME DURABLE

Par la mise en valeur de l'offre Outdoor - première demande touristique dans les bureaux d'accueil et sur le site web - et en participant au développement des parcours sur le Beaujolais : randonnée, trail...



OENOTOURISME & GASTRONOMIE

Par la mise en scène de la Route des Vins et l'animation du label Vignobles & Découvertes et des offres de la Vallée de la Gastronomie.



CULTURE, PATRIMOINE & SAVOIR-FAIRE

A travers la mise en place de visites guidées Pays d'art et d'histoire et la valorisation du patrimoine et des grands événements du territoire.



TOURISME D'AFFAIRES



L'ACCUEIL



L'accueil physique des visiteurs

5 BUREAUX D'INFORMATION TOURISTIQUE

FLEURIE • Rue des Crus

AVRIL À JUIN & SEPT. JUSQU'AU 3^e DIM. DE NOV.
Mer. à sam. 9h30-12h30 / 14h30-18h Dim. 9h30-12h30

JUILLET & AOÛT Tous les jours 9h30-12h30 / 14h30-18h
Ouvert les jours fériés

BEAUJEU • Place de l'Hôtel de Ville

AVRIL À JUIN & SEPT. JUSQU'AU 3^e DIM. DE NOV.
Mer. à sam. 9h30-12h30 / 14h30-18h - Dim. 9h30-12h30

JUILLET & AOÛT Tous les jours 9h30-12h30 / 14h30-18h
Ouvert les jours fériés

VAUX-EN-BEAUJOLAIS • Place du Petit Tertre

AVRIL À JUIN & SEPT. JUSQU'AU 3^e DIM. DE NOV.
Jeu. à sam. 9h30-12h30 / 14h30-18h Dim. 9h30-12h30

JUILLET & AOÛT Tous les jours 9h30-12h30 / 14h30-18h
Ouvert les jours fériés

VILLEFRANCHE S/ SAÔNE • 96 rue de la Sous-Préfecture

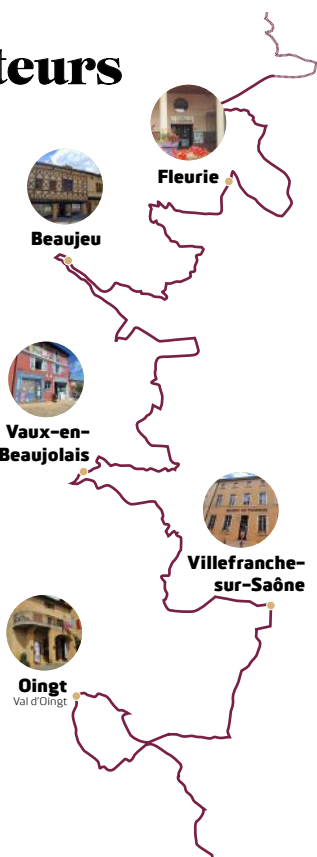
DÉCEMBRE À MARS Mar. à sam. 10h-12h30 / 14h-17h

AVRIL À NOVEMBRE Lun. à sam. 9h30-12h30 / 14h30-18h
Fermé les dimanches et jours fériés

OINGT • Val d'Oingt • Esp. Claude Rouet

AVRIL À JUIN & SEPT. JUSQU'AU 3^e DIM. DE NOV.
Jeu. à sam. 9h30-12h30 / 14h30-18h Dim. 9h30-12h30

JUILLET & AOÛT Tous les jours 9h30-12h30 / 14h30-18h
Ouvert les jours fériés



42 000 VISITEURS ENVIRON EN 2022

BUREAU D'INFORMATION TOURISTIQUE ITINÉRANT

TOURNÉE D'ÉTÉ 2022

Le Bureau d'Information Touristique Mobile a sillonné les routes du Beaujolais tout l'été pour aller à la rencontre des visiteurs et leur apporter l'information touristique sur leur lieu de villégiature.

35 RENDEZ-VOUS DURANT L'ÉTÉ :

- Marchés nocturnes
- Soirées estivales comme Rosé Nuits d'été
- Sites touristiques
- Festivals
- Spectacle Le Serment du Vigneron
- Ternand
- Mont Brouilly
- Villefranche-sur-Saône

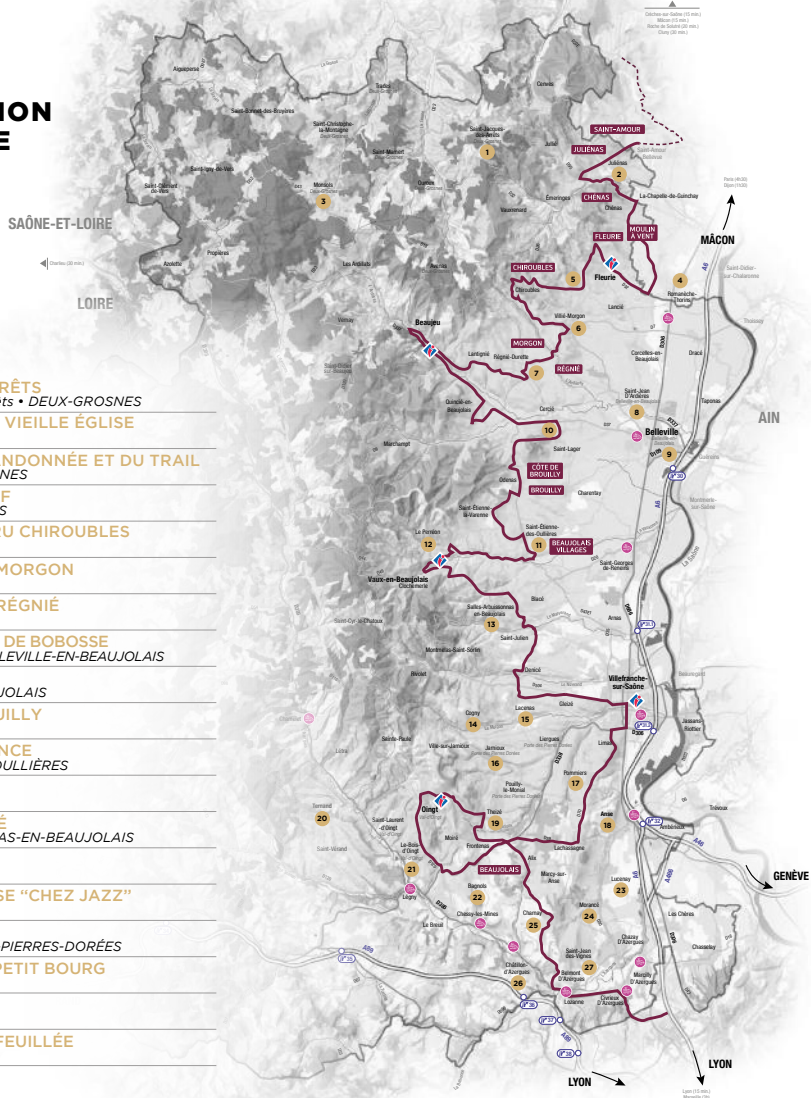


+ DE
3 000

VISITEURS SUR
L'ÉTÉ 2022

27 RELAIS D'INFORMATION TOURISTIQUE

- 1 **AUBERGE DES ARRÊTS**
Saint-Jacques-des-Arrêts • DEUX-GROSNES
- 2 **LE CELLIER DE LA VIEILLE ÉGLISE**
JULIENAS
- 3 **MAISON DE LA RANDONNÉE ET DU TRAIL**
Monsols • DEUX-GROSNES
- 4 **HAMEAU DUBOEUF**
ROMANÈCHE-THORINS
- 5 **LA MAISON DU CRU CHIROUBLES**
CHIROUBLES
- 6 **CAVEAU DU CRU MORGON**
VILLIE-MORGON
- 7 **CAVEAU DU CRU RÉGNIÉ**
RÉGNIÉ-DURETTE
- 8 **LES RENDEZ-VOUS DE BOBOSSE**
St-Jean-d'Ardières • BELLEVILLE-EN-BEAUJOLAIS
- 9 **HÔTEL-DIEU**
BELLEVILLE-EN-BEAUJOLAIS
- 10 **ESPACE DES BROUILLY**
SAINT-LAGER
- 11 **CAVEAU VINESCENCE**
SAINT-ETIENNE-DES-OUILLIÈRES
- 12 **LA POSTE**
LE PERRÉON
- 13 **MUSÉE LE PRIEURÉ**
SALLES-ARBUISSONNAS-EN-BEAUJOLAIS
- 14 **ÉPICERIE**
COGNY
- 15 **BAR TABAC PRESSE "CHEZ JAZZ"**
LACENAS
- 16 **TABAC PRESSE**
Jarnioux • PORTE-DES-PIERRES-DORÉES
- 17 **RESTAURANT LE PETIT BOURG**
POMMIERS
- 18 **INFOTHÈQUE**
ANSE
- 19 **RESTAURANT LA FEUILLÉE**
THEIZÉ
- 20 **FLEUR D'EDEN**
TERNAND
- 21 **LIBRAIRIE CASSIOPÉE**
Bois d'Oingt • VAL D'OINGT
- 22 **BAR RESTAURANT LE PETIT BAGNOAIS**
BAGNOLS
- 23 **GOLF CLUB DU BEAUJOLAIS**
LUCENAY
- 24 **VIVAL**
MORANCÉ
- 25 **BOULANGERIE - PÂTISSERIE DES PIERRES DORÉES**
CHARNAY
- 26 **TABAC PRESSE**
CHÂTILLON D'AZERGUES
- 27 **ESPACE PIERRES FOLLES**
SAINT-JEAN-DES-VIGNES



Apidae, la base de données stratégiques



■ Commerces & services	2 283 fiches
■ Equipements	887 fiches
■ Producteurs	636 fiches
■ Activités	535 fiches
■ Hébergements locatifs	506 fiches
■ Fêtes & manifestations	389 fiches
■ Patrimoine culturel	355 fiches
■ Restaurants	309 fiches
■ Hébergements collectifs	81 fiches
■ Hôtellerie	54 fiches
■ Séjours et produits packagés	40 fiches
■ Patrimoine naturel	34 fiches
■ Hôtellerie de plein air	11 fiches

LA COMMUNICATION



L'accueil numérique

1

SITE PORTAIL

www.destination-beujolais.com

*Chiffres de janvier à octobre 2022, avec projection des consultations sur le dernier trimestre 2022.

251 720
utilisateurs
en 2022

362 557
consultations
du site en 2022

1 389 117
pages vues
en 2022

Top 5 des pays de consultation

① France ② Belgique ③ Suisse ④ États-Unis ⑤ Allemagne

Top 5 des villes de consultation

① Lyon ② Paris ③ Villefranche-sur-Saône ④ Marseille ⑤ Strasbourg

33%
*des consultations
sont faites depuis
un ordinateur*



64%
*des consultations
sont faites depuis
un mobile*

76%
*des accès au site
se font depuis
un moteur de
recherche*

12%
*des accès au site se
font en direct (site
déjà enregistrée
sur le navigateur)*

2

SITE MOBILE DE LA ROUTE DES VINS

www.routedesvins-beujolais.com

12 000
utilisateurs
en 2022

54 480
pages vues
en 2022

7 circuits
découverte
en téléchargement

Réservation
en ligne
d'activités oenotouristiques

DEPUIS 2022

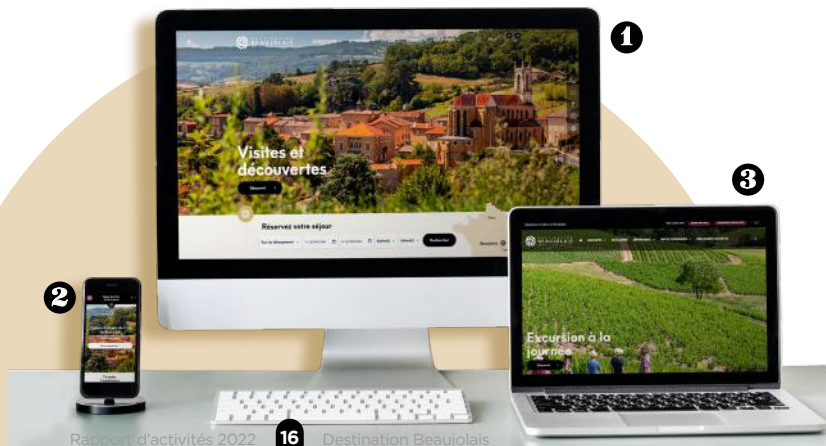


3

SITE GROUPES

www.groupes-beujolais.com • Création 2022

Entrées thématiques **Groupes** • **Scolaires** • **Séminaires**



Les publications

BROCHURES IMPRIMÉES



L'Office de tourisme s'engage dans une démarche locale en imprimant ses supports dans le Beaujolais



Nouvelle formule

Le magazine de destination
15 000 exemplaires en 2022

+ 1 000 ex. en anglais



Nouveau en 2022

Le carnet des bonnes adresses*
8 000 exemplaires en 2022



Le roadbook de la Route des Vins
8 000 exemplaires en 2022



Nouveau format

La carte touristique
40 000 exemplaires en 2022

Intégration du Beaujolais Vert, des territoires voisins et des géosites



Nouveau en 2022

Brochure groupes
500 exemplaires en 2022



Nouveau en 2022

Plans de visite libre
15 000 exemplaires en 2022

+ 1 000 ex. en anglais



Programme Beaujolez-Vous & Rosé Nuits d'Été
5 700 exemplaires en 2022

+ 1 000 flyers et 600 affiches



Nouveau en 2022

La carte randos et balades à pied
5 000 exemplaires en 2022

BROCHURES NUMÉRIQUES

Brochures générées à partir de vos données Apidae et disponibles en téléchargement sur notre site.



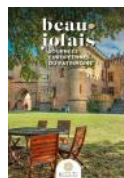
Guide restaurants*



Guide hébergements*



Catalogue oenotourisme*



Journées du Patrimoine



Fascinant Week-End*



Agenda Beaujolais

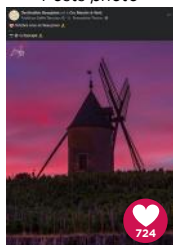


Beaujolais Nouveaux

* Sont listés dans ces documents uniquement les partenaires adhérents à l'Office de tourisme

Réseaux sociaux

Posts photo



Posts agenda tous les vendredis



Posts escapades tous les jeudis

Toutes les semaines, une mise en avant de nos partenaires adhérents (un hébergement, un restaurant ou producteur, un domaine viticole et une activité)

Posts rando



Posts vidéos



24 012
abonnés

au 31 déc. 2022

+24%
par rapport
à 2021

1 356 500
pers. touchées
en 2022



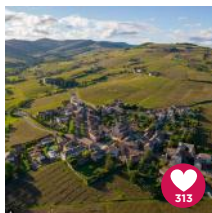
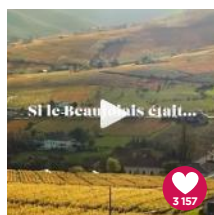
7 534
abonnés

au 31 déc. 2022

+22%
par rapport
à 2021

191 776
pers. touchées
en 2022

+ de 14 700
photos postées avec le tag
#destinationbeaujolais



Newsletter agenda

Les évènements du Beaujolais sont diffusés sur le site Internet de Destination Beaujolais, et une newsletter spécifique est envoyée tous les 15 jours à plus de 1137 abonnés (chiffre fin 2022, +30% par rapport à 2021).



L'Office de tourisme, partenaire de grands évènements



• **JUIN**

BIENVENUE EN BEAUJONOMIE

📍 *Domaines du Beaujolais*



• **JUILLET**

LE SERMENT DU VIGNERON

📍 *Château de Nernvers à Odenas*



• **JUILLET & AOÛT**

ROSÉ, NUITS D'ÉTÉ

📍 *Villages du Beaujolais*



• **JUILLET & AOÛT**

BEAUJOLEZ-VOUS

📍 *Belleville-en-Beaujolais, Chiroubles, Fleurie, Saint-Lager, Beaujeu*



• **SEPTEMBRE**

LES VENDANGES MUSICALES

📍 *Charnay*



• **OCTOBRE**

LE FASCINANT WEEK-END VIGNOBLES & DÉCOUVERTES

📍 *Dans tout le Beaujolais*



• **OCTOBRE**

FESTIVAL NOUVELLES VOIX

📍 *Agglomération de Villefranche-sur-Saône*



• **NOVEMBRE**

MARATHON INTERNATIONAL DU BEAUJOLAIS

📍 *De Fleurie à Villefranche-sur-Saône*



• **NOVEMBRE**

**LES SARMENTELLES DE BEAUJEU
LES BEAUJOLAIS NOUVEAUX**

📍 *Beaujeu et tout le Beaujolais*



• **TOUTE L'ANNÉE**

GÉO-ÉVÈNEMENTS

📍 *Dans tout le Beaujolais, Géoparc Mondial Unesco*

LA PROMOTION



Les marchés & clientèles cibles

Nos marchés cibles sont clairement identifiés en France, notamment autour des grandes villes de la Région Auvergne-Rhône-Alpes et de la proximité avec la métropole de Lyon ; sur l'axe Dijon-marseille le long de la vallée de la Gastronomie puis sur l'Île-de-France grâce à l'accessibilité en TGV du territoire au départ de Paris à destination de Lyon et Macon. A l'international, la Belgique, les Pays-Bas, l'Allemagne, la Suisse et le Royaume-uni constituent notre coeur de cible. La notoriété du Beaujolais, conjuguée à la proximité de Lyon et de l'aéroport Saint-Exupéry doit nous permettre à l'avenir d'orienter nos actions de communication et de promotion à destination des clientèles d'amerique du Nord (Etats-unis et Canada) et de l'asie (Chine) Des actions spécifiques sont également orientées vers les clientèles groupe affaires et croisiéristes.



Les opérations BtoC (grand public)



**Salon des Vacances
Bruxelles**
du 24 au 27 mars 2022



**Salon du Randonneur
Lyon**
du 25 au 27 mars 2022



Les opérations BtoB (professionnelles)

Les salons

**Rendez-Vous
en France
Nantes**
22-23 mars 2022



**Destination Vignobles
Aix-en-Provence**
4-5 octobre 2022



**Salon Connect
Villefranche-sur-Saône**
20 octobre 2022



**Salon du Tourisme
Fluvial SLOWW
Arles**
8-9 novembre 2022



**Marché des Voyages
de Groupes
Bourg-en-Bresse**
15-16-17 novembre 2022



Les actions avec



**Voyage d'études Premium
Vallée de la Gastronomie**
6 avril 2022
24 Tour Operator et
Agences de voyages
françaises



**Pré-tour Green France
Outdoor / Vallée de la
Gastronomie**
13-14 mai 2022
4 Tour Operator : France,
Singapour, UK



**Pré-tour
Destination Vignobles**
1^{er}-2 octobre 2022
8 Tour Operator : Bulgarie,
Finlande, Allemagne,
Hongrie, USA, Corée du Sud



**Post-tour
Destination Vignobles**
6 octobre 2022
7 Tour Operator japonais



**Accueil Tour Operator
Sophia's Travel (USA)**
1^{er} décembre 2022

Les relations presse

* = médias étrangers

49
DEMANDES
JOURNALISTIQUES

213
ARTICLES
PARUS

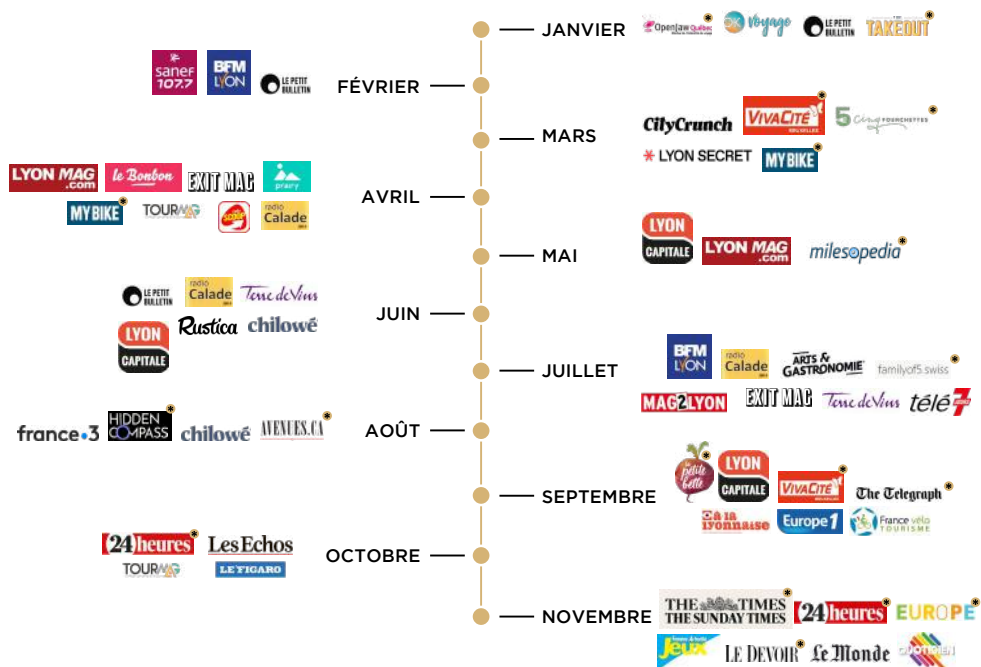
170
MÉDIAS FRANÇAIS
43
MÉDIAS ÉTRANGERS

7
ACCUEILS PRESSE
RÉALISÉS

11
JOURNALISTES ET
CRÉATEURS DE
CONTENUS

Thématiques : Vallée de la Gastronomie, patrimoine, Beaujolais Nouveaux, oenotourisme, Géoparc

2 FRANÇAIS & 9 ÉTRANGERS (Canada, UK, Suisse, Italie, Espagne, Danemark)



UN SUPPORT PROFESSIONNEL SPÉCIFIQUE

Edition d'un dossier de presse



Et toute l'année

Des accueils **presse** et **influenceurs** selon les sollicitations

Une couverture médiatique par nos **partenaires presse en local**



LA COMMERCIALISATION



Les groupes

SERVICE COMMERCIAL DÉDIÉ AUX GROUPES

Restaurant, partenaire de loisirs, hébergement, vigneron... Conventionnez avec l'Office de tourisme afin d'être commercialisé dans le cadre de nos offres groupes.

Le service commercial répond toute l'année à des demandes spécifiques de groupes (agences de voyages, autocaristes, tourisme d'affaires, associations, amis/familles,...) en proposant des programmes complets de séjours, visites à la journée ou à la carte.

Les missions du service groupes :

- Créer des programmes de séjours et des produits touristiques adaptés aux groupes
- Répondre aux demandes des tours opérateurs / agences / autocaristes
- Négocier de nouveaux partenariats
- Réaliser un catalogue groupe et assurer sa mise à jour
- Rédiger et suivre les conventions de partenariats avec les Offices de tourisme

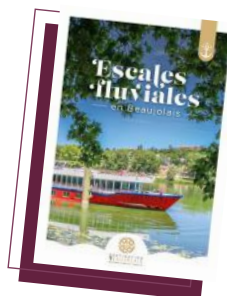
EN 2022 :
111
DEMANDES
TRAITÉES
DONT
69
CONFIRMÉES

DES SUPPORTS SPÉCIFIQUES

Nouveau en 2022



Edition d'une brochure groupes



Un guide de l'escale fluviale



Travel guide



Nouveau en 2022

Un site dédié aux cibles **groupes, scolaires, business et séminaires**

www.groupes-beaujolais.com



Commercialisation en ligne

PLACE DE MARCHÉ

Le e-commerce prend une place de plus en plus importante dans les habitudes des consommateurs et des touristes ; l'achat sur le site de Destination Beaujolais est devenu incontournable en 2021. **Mettez en place le paiement en ligne pour vos hébergements, billetterie et/ou vos activités !**

La place de marché est mise à disposition des Offices de tourisme du département grâce au financement du département du Rhône avec le soutien technique d'Auvergne-Rhône-Alpes Tourisme pour notre région.

Les avantages :

- **être réservable** sur le site internet destination-beaujolais.com
- **avoir un module de réservation** à intégrer sur votre propre site web (s'adapte à tout type de site internet).
- **Multiplier les canaux de vente** web
- **Gérer les réservations** plus facilement
- **Suivre les paiements** (acomptes et soldes)
- **Gagner en visibilité** et valoriser l'offre touristique du territoire

VENTE EN LIGNE SUR



Et sur les sites des professionnels du tourisme



97 hébergements*

10 hôtels
14 chambres d'hôtes
3 campings
66 meublés et gîtes
4 hébergements insolites



13 entreprises

52 activités*



41 concerts, spectacles,...*



**40 offres oenotouristiques
Pique-niques et Visites Privilège***



BILLETTERIE POUR VOS ÉVÈNEMENTS

Pour tout type d'évènement : **concert, spectacle, festival, conférence, visite de cave, visite guidée...**

Le parcours client est optimisé avec un **achat en ligne** (e-billet, confirmation par mail) **ou au guichet** dans nos 5 bureaux d'information touristique.


AU COMPTOIR
dans nos 5
Bureaux d'Information


EN LIGNE
sur notre site
destination-beaujolais.com



COMMISSION À 0% POUR LES PARTENAIRES ADHÉRENTS

**CHIFFRES
2022**

160
BILLETS VENDUS

6 019 €
DE CHIFFRE
D'AFFAIRES

370,64 €
DE COMMISSION*
** Commission à 0% pour
les partenaires adhérents*

BOUTIQUE

Vente des produits suivants :

- Accessoires (autocollants, porte-clés, magnets)
- Affiches (Illustrations Eric Martin + affiches vignoble)
- Artisanat (bijoux)
- Cartes postales
- Cuisine et art de la table (couteaux, pots beaujolais)
- Librairie (livres, topoguides, cartes de randonnée, stylos)
- Textile (chapeaux, tee-shirts, tabliers, torchons)

Et des nouveautés en 2022 :

- Produits dérivés de Lyon (boules à neige, affiches et magnets Vieux Lyon)
- Chocolats et miels
- Produits dérivés à partir des illustrations d'Eric Martin et photos (magnets, porte-clés, mugs, sets de table, carnets de note)
- Vente du matériel promotionnel Beaujolais Nouveau pour expédition aux particuliers

**CHIFFRES
2022**

**EN
ATTENTE
DES
CHIFFRES
D'ANAÏS SUR
LE CA DE LA
BOUTIQUE**



LA COORDINATION DES PROFESSIONNELLS DU TOURISME



Les rendez-vous professionnels

OBJECTIFS :

- renforcer les liens avec les socio -pros
- rendre visible les actions de l'Office de tourisme
- (re)devenir LA source d'information touristique du territoire
- former, accompagner les professionnels du territoire

Plusieurs formats de rencontres ont été déclinés, avec trois propositions de dates, chacune sur un secteur différent du Beaujolais afin d'être au plus proche des socio-professionnels.

Pour 2023, une rencontre par mois est proposée pour le 1^{er} semestre.



JUN 2022

Echange de documentation entre professionnels du tourisme, à l'occasion de l'Assemblée Générale de l'Office de tourisme.

30 participants



JUN 2022

Lancement du dispositif, présentation des temps forts pour la saison 2022 et visite guidée du village d'accueil.

30 participants



OCTOBRE 2022

'Comment valoriser son activité sur Instagram ?'
Demi-journée pour se familiariser avec ce réseau social, échanger sur les usages et tendances.

22 participants



NOVEMBRE 2022

Echanges sur la commercialisation en ligne. Rencontres dans un café ou un restaurant, pour échanger en petits groupes sur les intérêts de la réservation en ligne et présentation du dispositif de la place de marché.

18 participants

Informations aux professionnels

Actualités de l'Office de tourisme, invitations aux rendez-vous professionnels, informations touristiques... Les partenaires de Destination Beaujolais sont régulièrement tenus informés via l'envoi de newsletter professionnelles. Des actualités sont également diffusées sur le réseau LinkedIn



LE DÉVELOPPEMENT DE L'OFFRE TOURISTIQUE



Le label Vignobles & Découvertes

L'accompagnement des partenaires Vignobles & Découvertes rythme la vie du réseau. En 2022, différents formats de rendez-vous et d'ateliers ont été proposés : des speed-dating pour renforcer les échanges entre les membres du réseau, des formations pour renforcer l'anglais de la viticulture, des ateliers pour commercialiser les activités œnoturistiques, des audits de caves pour l'obtention du label.

Pour la saison touristique 2022, Destination Beaujolais a déployé aussi avec ses partenaires les produits et les événements du réseau : les Visites Privilège, des visites-dégustations dans les caves sur rendez-vous, les pique-niques dans les vignes, les wines tours au départ de Villefranche et le Fascinant week-end Vignobles & Découvertes.



La Route des Vins du Beaujolais

En 2022, le Roadbook et le site mobile de la Route des Vins du Beaujolais ont été les deux supports de promotion principaux de ce bel itinéraire. 7 circuits à la carte sont proposés pour le parcourir. Chaque circuit regroupe les sites incontournables, les caves & domaines et les sites de loisirs. Le site mobile permet en complément du Roadbook de se géolocaliser et de trouver des activités sur la route. Sur 140 km, les voyageurs sont invités à prendre le temps, visiter les villages et les sites, profiter des paysages et des points de vue, déguster dans un domaine viticole ou encore profiter d'une balade dans les vignes.



Le Geocaching

Les **Gnolus**



À LA CONQUÊTE DES GÉOCACHES DU BEAUJOLAIS

Grande chasse aux trésors numérique, le géocaching des Gnoslus, ces mini-personnages joueurs et facétieux à collectionner, envahissent le Beaujolais depuis le printemps 2022, 15 parcours gratuits sont disponibles sur l'application Les Gnoslus et permettent d'en apprendre davantage sur le territoire et les paysages traversés de façon ludique et connectée. En famille ou entre amis, avec son seul smartphone en main, la traque de ces fameux "Gnoslus" est rythmée d'énigmes à résoudre et d'indices à suivre à travers des lieux surprenants hors des sentiers battus. Une application-jeu développée en partenariat avec le Département du Rhône.



Le label Pays d'art et d'histoire

Les visites guidées labellisées Pays d'art et d'histoire ont rythmé la saison touristique 2022. Au programme, les trésors cachés de Villefranche, le village de Oingt, de Theizé, de Clochemerle ou de Salles-Arbussonnas.

**CHIFFRES
2022**

93

VISITES
Dont 69 visites guidées
organisées dans 5 villages
du périmètre Pays d'art et
d'histoire*

7

VILLAGES
Beaujeu, Jullié, Oingt*,
Salles-Arbussonnas*,
Theizé*, Vaux-en-
Beaujolais*, Villefranche*

420

CLIENTS
Dont 334 pour le Pays
d'art et d'histoire



Le label Accueil Vélo

ACCUEIL VÉLO



Devenir Accueil Vélo : Accueil Vélo est une marque nationale qui garantit un accueil, des services et des équipements spécifiques adaptés aux besoins des touristes à vélo le long des itinéraires cyclables en France.

Si vous remplissez l'ensemble des critères obligatoires du référentiel qualité Accueil Vélo correspondant à votre domaine d'activité, vous pourrez candidater à la labellisation.

La randonnée

UN PORTAIL DÉDIÉ

Fin 2022, Destination Beaujolais a rejoint la plateforme Outdooractive afin de référencer l'offre randonnée, trail, activités de plein air et les points d'intérêts du territoire. Ce site (et l'application associée) bénéficie d'une visibilité très large et des campagnes marketing ciblées vont être effectuées courant 2023. L'espace Destination Beaujolais sur Outdooractive sera opérationnel pour le printemps.

De nombreuses fonctionnalités viendront compléter cet outil, avec notamment la création et l'intégration de widgets thématiques sur notre site internet, et qui pourront être mis à disposition de nos partenaires. Les parcours de randonnée pourront être effectués directement sur l'application Outdooractive, ou en téléchargeant les parcours sur www.destination-beaujolais.com



L'observation touristique

Destination Beaujolais pilote l'observation touristique locale sur son périmètre d'intervention (85 communes) et celui de son partenaire l'Office de Tourisme du Pays de l'Arbresle pour ses 4 communes beaujolaises. Les thématiques d'observation couvrent l'ensemble de l'offre touristique.

LES THÉMATIQUES OBSERVÉES SONT :

- 1 Recensement de l'offre
- 2 Fréquentation
- 3 Caractéristiques et comportements des clientèles
- 4 Retombées économiques

RAPPORT FINANCIER 2022



BILAN ACTIF

ACTIF		Exercice N 31/12/2022 12			Exercice N-1 31/12/2021 12	Ecart N / N-1	
		Brut	Amortissements et Provisions	Net	Net	Euros	%
ACTIF IMMOBILISE	Immobilisations incorporelles						
	Frais d'établissement						
	Frais de recherche et de développement						
	Donations temporaires d'usufruit						
	Concessions, brevets, licences, marques...						
	Immobilisations incorporelles en cours						
	Avances et acomptes						
	Immobilisations corporelles						
	Terrains						
	Constructions						
Installations techniques Matériel et outillage	136 425	105 818	30 608	45 499	-14 892	-32,73	
Immobilisations corporelles en cours							
Avances et acomptes							
<i>Biens reçus par legs/dons destinés à être cédés</i>							
Immobilisations financières (1)							
Participations et Créances rattachées							
Autres titres immobilisés							
Prêts							
Autres	1 173		1 173	1 173			
Total I	137 598	105 818	31 781	46 672	-14 892	-31,91	
ACTIF CIRCULANT	Stocks et en cours	16 930		16 930	11 617	5 313	
	Créances (2)						
	Créances clients, usagers et comptes rattachés	21 045		21 045	21 750	-705	-3,24
	Créances reçues par legs ou donations						
	Autres	52 422		52 422	73 579	-21 158	-28,75
	Valeurs mobilières de placement	702 232		702 232	702 197	35	0,00
	Instruments de trésorerie						
	Disponibilités	75 486		75 486	192 286	-116 800	-60,74
	Charges constatées d'avance (2)	34 365		34 365	12 678	21 687	171,06
	Total II	902 479		902 479	1 014 108	-111 628	-11,01
Comptes de Régularisation	Frais d'émission des emprunts (III)						
	Primes de remboursement des emprunts (IV)						
	Ecart de conversion actif (V)						
TOTAL GÉNÉRAL (I+II+III+IV+V+VI)	1 040 078	105 818	934 260	1 060 780	-126 520	-11,93	

(1) Doit à moins d'un an

(2) Doit à plus d'un an

BILAN PASSIF

PASSIF		Exercice N		Exercice N-1		Ecart N / N-1	
		31/12/2022	12	31/12/2021	12	Euros	%
FONDS PROPRES	Fonds propres						
	Fonds propres sans droit de reprise :						
	Fonds propres statutaires						
	Fonds propres complémentaires	755 551		581 492		174 058	29,93
	Fonds propres avec droit de reprise :						
	Fonds statutaires						
	Fonds propres complémentaires						
	Ecarts de réévaluation						
	Réserves :						
	Réserves statutaires ou contractuelles						
Réserves pour projet de l'entité							
Autres							
Report à nouveau							
	Résultat de l'exercice (Excédents ou Déficits)	-89 334		174 058		-263 392	-151,32
	Situation nette (sous total)	666 217		755 551		-89 334	-11,82
	Fonds propres consommables						
	Subventions d'investissement	243		401		-159	-39,56
	Provisions réglementées						
	Total I	666 459		755 952		-89 493	-11,84
FONDS DÉDIÉS	Fonds reportés liés aux legs ou donations						
	Fonds dédiés	17 663		19 256		-1 593	-8,27
	Total II	17 663		19 256		-1 593	-8,27
PROVISIONS	Provisions pour risques						
	Provisions pour charges	60 484		69 713		-9 229	-13,24
	Total III	60 484		69 713		-9 229	-13,24
DETTES (I)	Emprunts obligataires et assimilés (titres associatifs)						
	Emprunts et dettes auprès des établissements de crédit (2)	7 099		23 442		-16 343	-69,72
	Emprunts et dettes financières diverses						
	Dettes Fournisseurs et Comptes rattachés	64 110		106 500		-42 390	-39,80
	Dettes des legs ou donations						
	Dettes fiscales et sociales	116 532		76 145		40 387	53,04
	Dettes sur immobilisations et comptes rattachés						
Autres dettes	1 913		7 580		-5 667	-74,77	
Instruments de trésorerie							
Produits constatés d'avance			2 192		-2 192	-100,00	
	Total IV	189 654		215 859		-26 205	-12,14
	Ecarts de conversion passif (V)						
	TOTAL GENERAL (I+II+III+IV+V)	934 260		1 060 780		-126 520	-11,93

(1) Dont à plus d'un an

Dont à moins d'un an

(2) Dont concours bancaires courants et soldes créditeurs de banques

169 911

213 667

COMPTE DE RESULTAT

	Exercice N		Exercice N-1	
	31/12/2022	12	31/12/2021	12
			Ecart N / N-1	
			Euros	%
Produits d'exploitation (1)				
Cotisations	35 600	54 039	-18 439	-34,12
Ventes de biens et services				
Ventes de biens	24 078	15 802	8 276	52,37
Ventes de dons en nature				
Ventes de prestations de service	51 558	31 496	20 061	63,69
Parrainages				
Produits de tiers financeurs				
Concours publics et subventions d'exploitation	862 509	911 223	-48 714	-5,35
Versements des fondateurs ou consommations de la dotation consommable				
Ressources liées à la générosité du public				
Dons manuels				
Mécénats				
Legs, donations et assurances-vie				
Contributions financières				
Reprises sur amortissements, dépréciations, provisions et transferts de charges	2 404	342	2 062	602,75
Utilisations des fonds dédiés	1 593		1 593	
Autres produits	7 196	2 814	4 382	155,74
Total I	984 938	1 015 716	-30 779	-3,03
Charges d'exploitation (2)				
Achats de marchandises	16 592	10 466	6 126	58,53
Variation de stock	-5 313	3 078	-8 392	-272,61
Autres achats et charges externes	284 719	295 374	-10 654	-3,61
Aides financières				
Impôts, taxes et versements assimilés	30 473	28 126	2 347	8,34
Salaires et traitements	422 252	420 828	1 424	0,34
Charges sociales	119 639	127 379	-7 740	-6,08
Dotations aux amortissements et aux dépréciations	18 904	22 071	-3 167	-14,35
Dotations aux provisions				
Reports en fonds dédiés		19 256	-19 256	-100,00
Autres charges	24	25	-1	-3,20
Total II	887 291	926 603	-39 312	-4,24
1 - Résultat d'exploitation (I-II)	97 646	89 113	8 533	9,58

(1) Dont produits afférents à des exercices antérieurs

(2) Dont charges afférentes à des exercices antérieurs





Mont Brouilly



DESTINATION
BEAUJOLAIS
 GÉOPARC MONDIAL UNESCO

Beaujeu

Textes : Destination Beaujolais. Graphisme : G. Taburiaux Destination Beaujolais. Photos : Etienne Ramousse Destination Beaujolais